

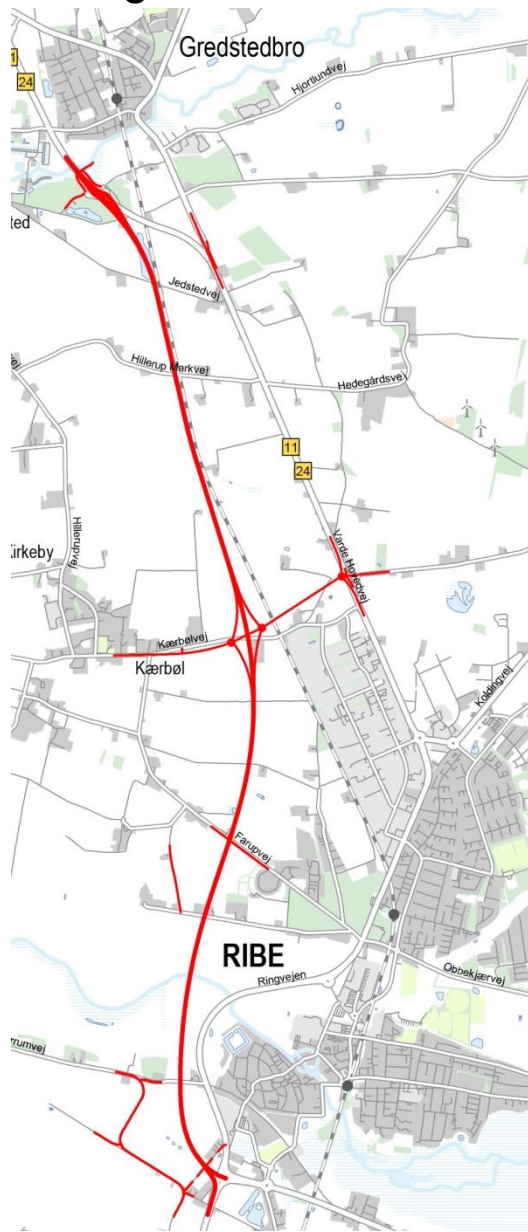
Udbygning af rute 11 ved Ribe + klapbro over Ribe Å

Lokalråd Ribe Midt 16. februar 2018

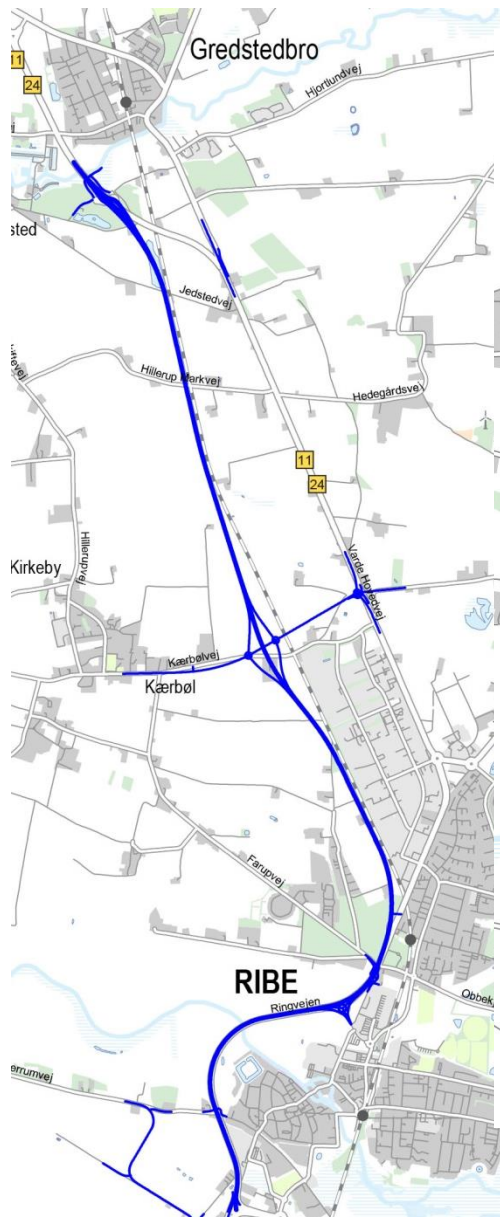


Undersøgte forslag

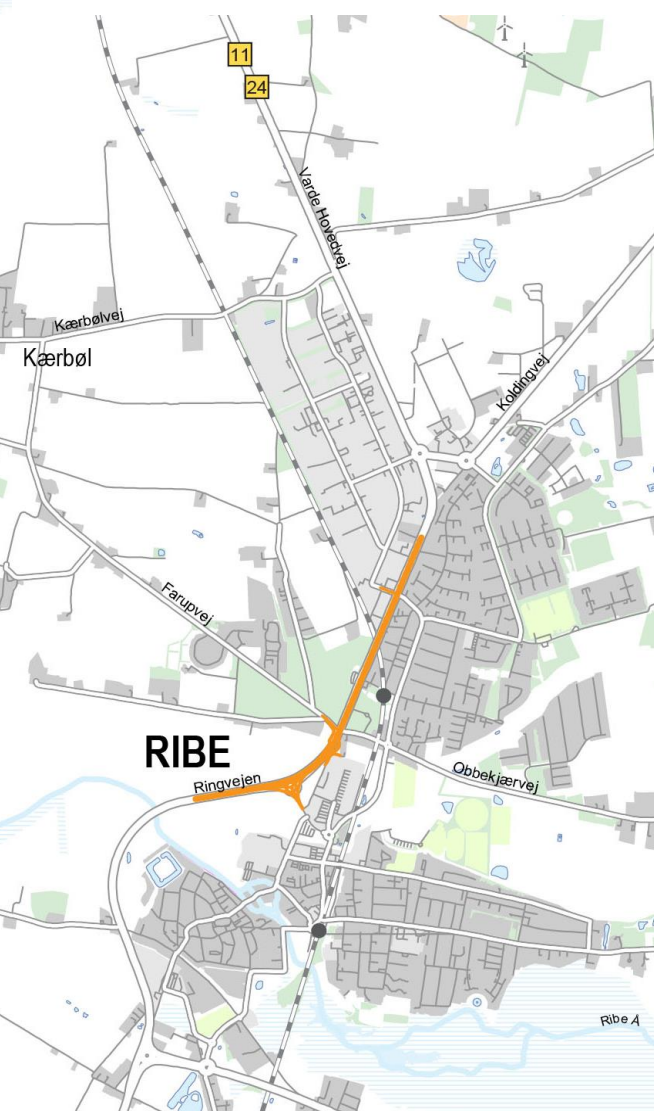
Forslag A



Forslag B

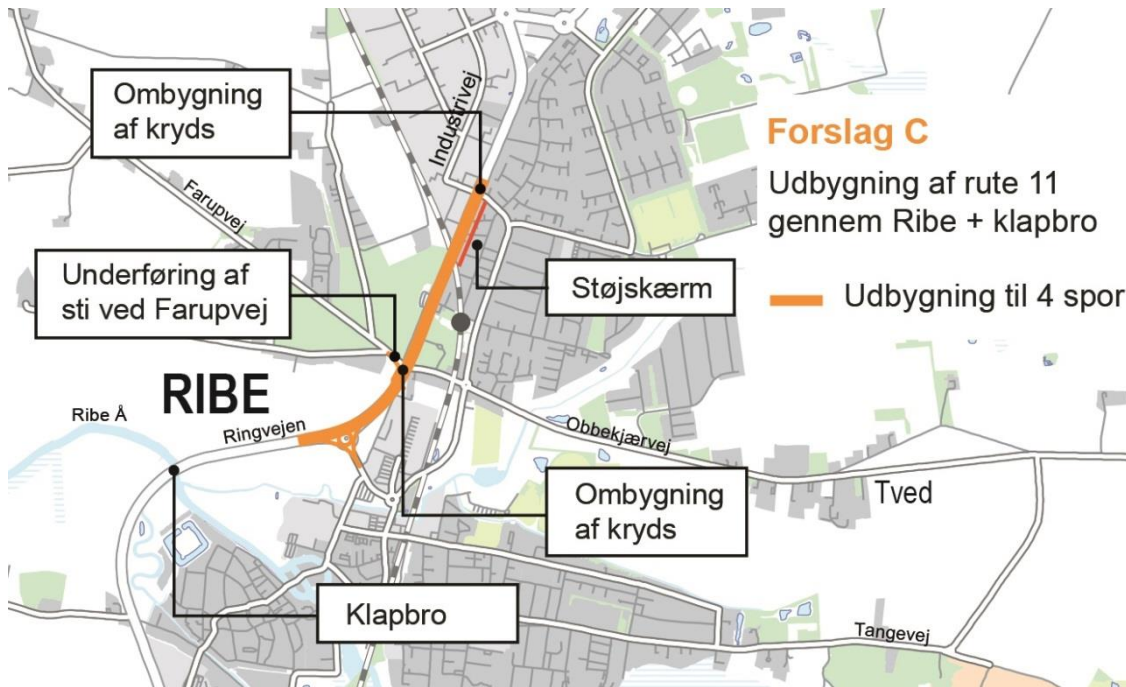


Forslag C



Forslag C

Udbygning af eksisterende rute 11



Elementer

- 2+2 spor på centrale strækning
- Stitunnel under rute 11
- Ombygning af to signalregulerede kryds
- Ombygning af jernbanekrydsning
- Klapbro

Politiske beslutninger

- **August 2016:** Udbygning af rute 11 + klapbro over Ribe Å
- **December 2016:** Aktstykke: 186,6 mio. kr. fra 2016 - 2021



Succes-mål

- + Bedre fremkommelighed i myldretiderne
- + Bedre forhold for bløde trafikanter på tværs af rute 11
- + Begrænse støjbelastning fra rute 11
- + Mulighed for høje skibe til Ribe
- + Større bæreevne på broen over Ribe Å

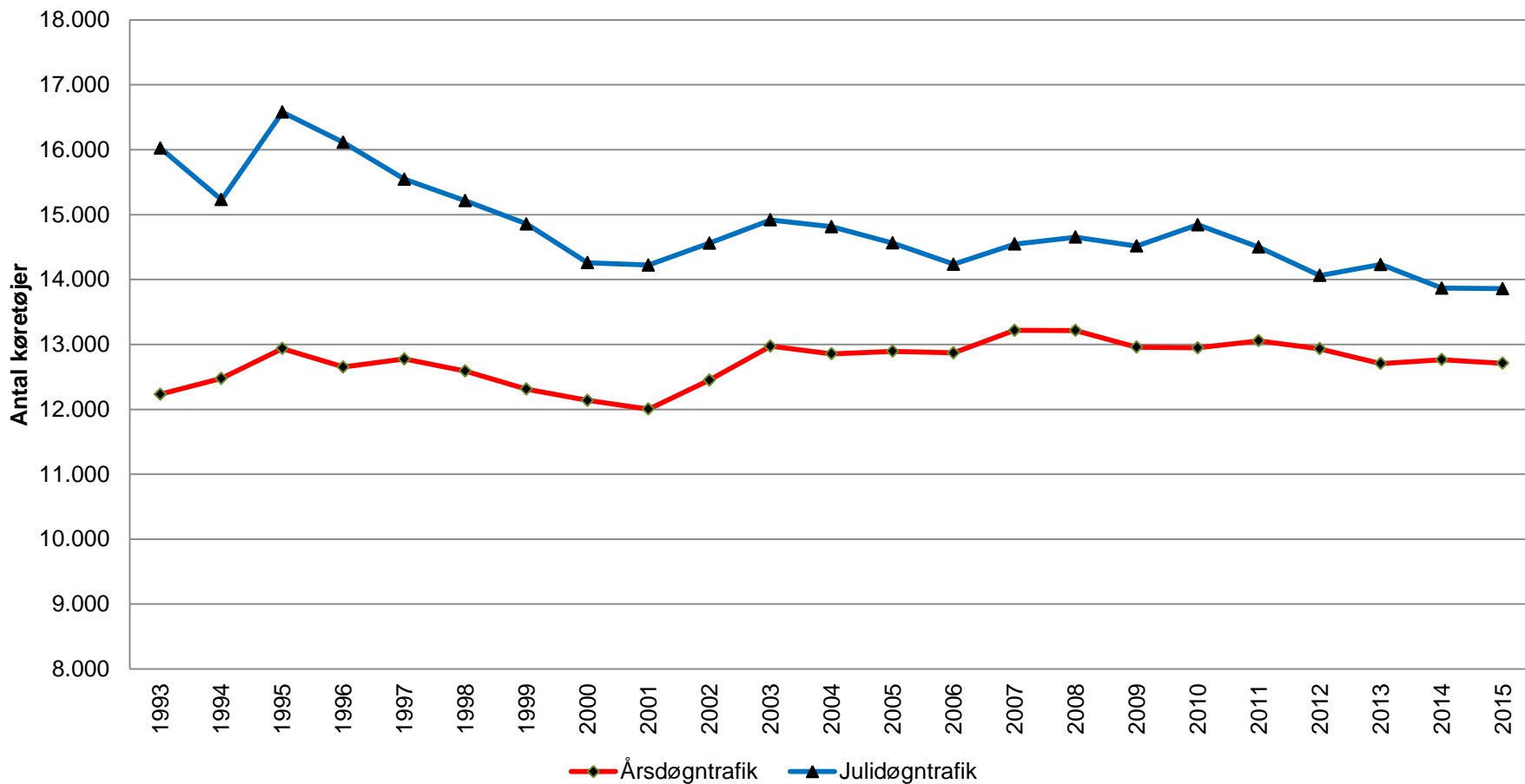


Trafikale udfordringer

- Op til 15.000 køretøjer i år 2025
- Mange særtransporter
- Landbrugskøretøjer
- Oplandstrafik til Ribe
- Gennemkørende trafik til bl.a. Esbjerg
- Ferietrafik: Skiftetrafik og sightseeing
- Jernbanekrydsning i niveau



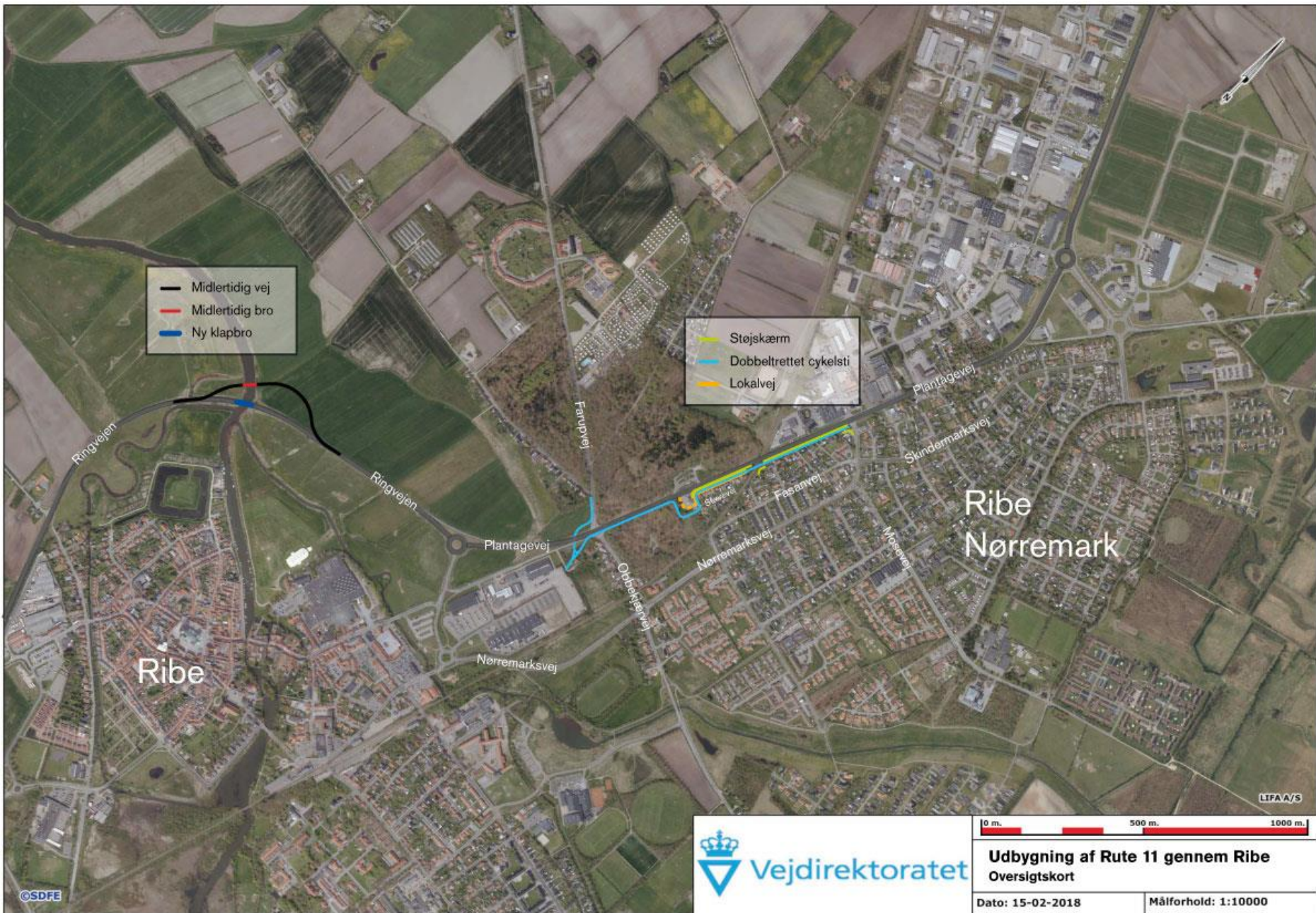
Trafikudvikling rute 11 Plantagevej



Fordele og ulemper ved forslag C

- + Mindste konsekvenser for ejendomme
- + Mindste konsekvenser for Ribe Plantage
- + Løser væsentligste trængselsproblemer
- + Laveste anlægspris
- Aflaster ikke byen for gennemkørende trafik
- Mindste tidsgevinster for trafikanter i forhold til øvrige forslag





Udbygningsstrækningen





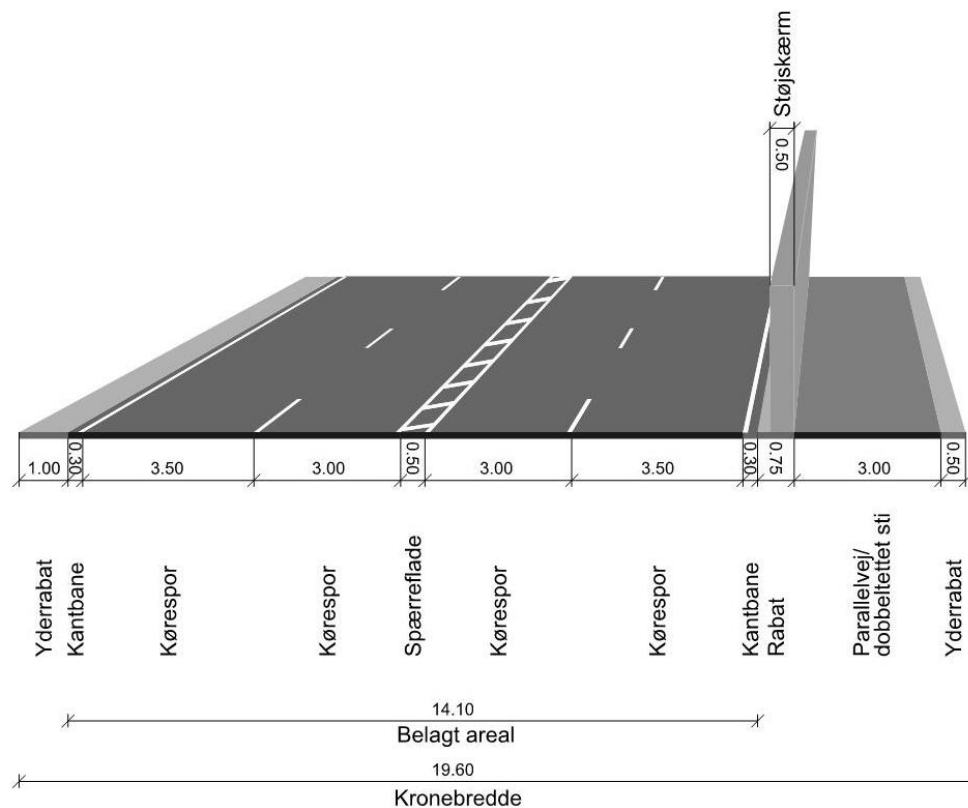


Ind- og udkørsel fra ejendomme på østsiden af Trojelsvej, syd for jernbanen



Vejens tværsnit

4 sporet med støjskærm og parallelvej/dobbeltrettet sti

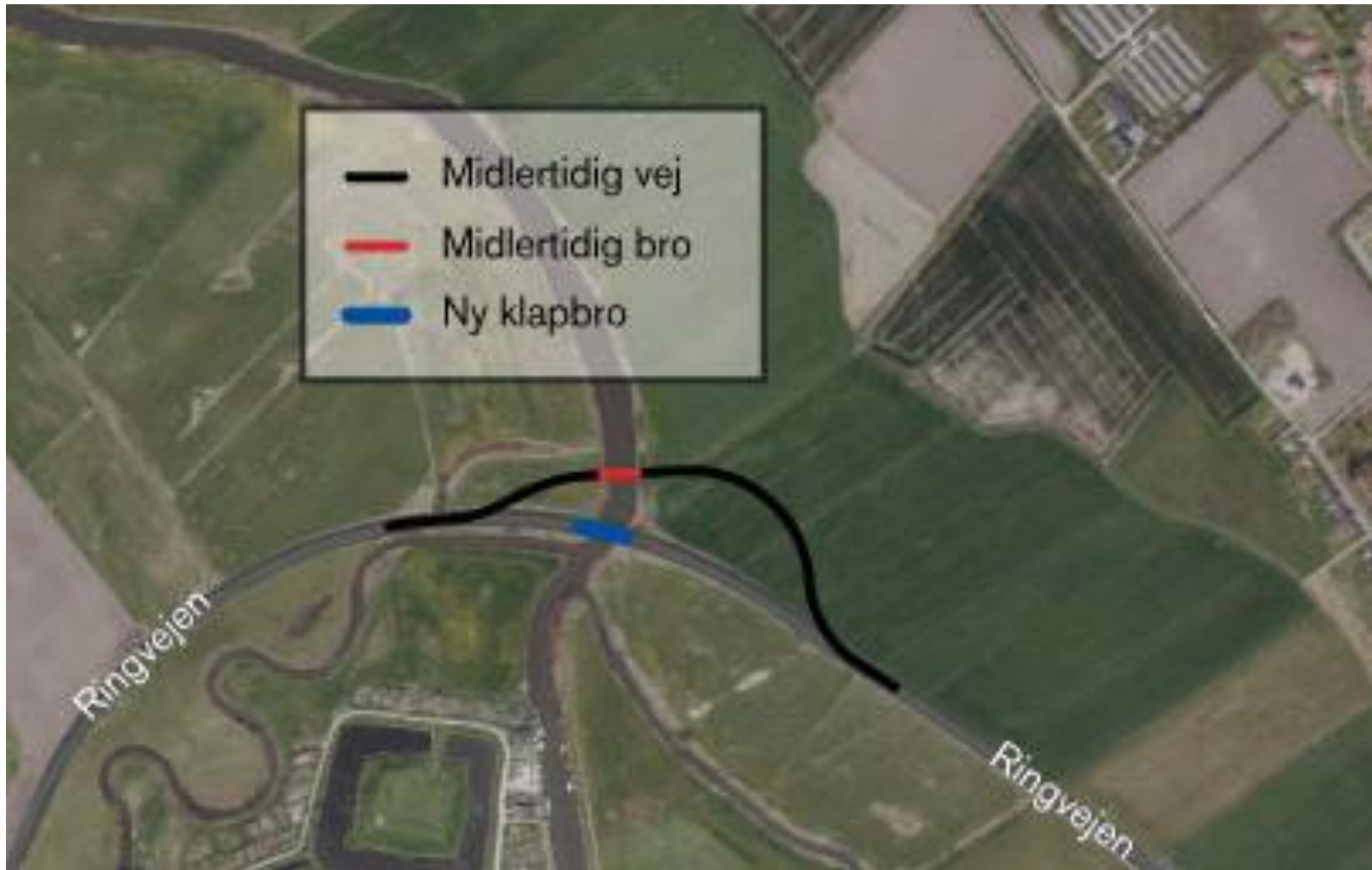




Rundkørsel v. Ringvejen



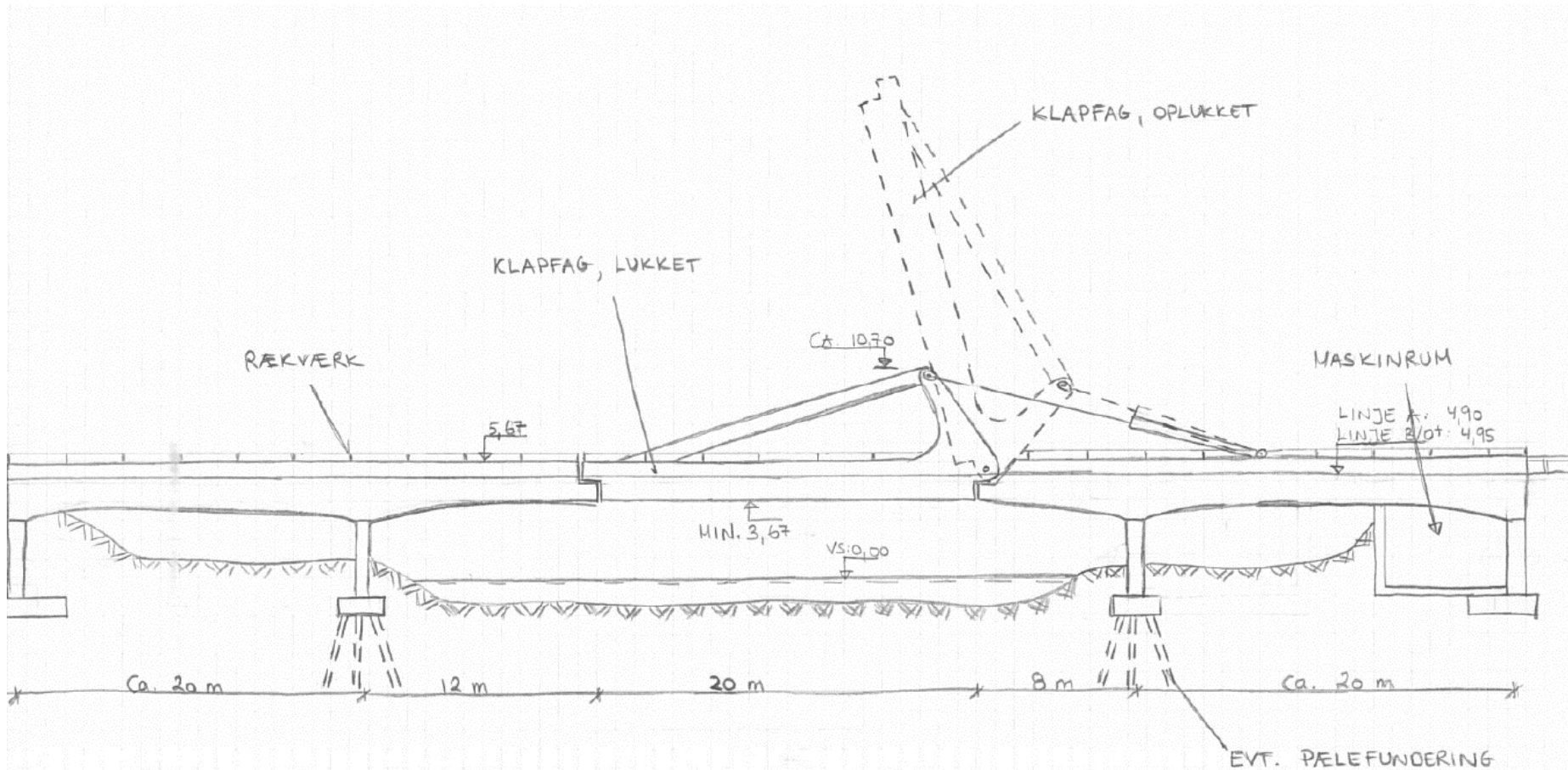
Anlæg af klapbro over Ribe Å



Klapbro over Ribe Å



Klapbro - Skitse



Klapbro - Eksempel



Meget foreløbig !!

Overordnet tidsplan

September 2018: Besigtigelse

Februar 2019: Ekspropriation

Anlægsperiode:

2019: Nordlige del af projektet - vejudvidelsen

2019 - 2020: Sydlige del af projektet - klapbroen